

Oplæg om orm
Temadag
Højgård og Hestedoktoren

Program
Hvor mange heste har orm?
Resistens og resistens-undersøgelser
De forskellige typer af orm hos føl og heste + sygdomme heraf
How to "orm" som hesteejer

ALIANO HØJGÅRD Hesteklinik

Alle heste har orm! – i én eller anden grad!

Det har de levet med i tusinder af år...
Kunsten er at behandle de, der risikerer at blive syge af det

Det er dyrlægens vurdering om den enkelte hest er i risiko for at udvikle sygdom pga. dens ormebyrde, og hvis nødvendigt udskrive ormekur.

- Gødningsprøver
- Vurdering
 - Alder
 - Besætning
 - Tidligere sygdom som følge af orm
 - Hos den pågældende hest eller i besætningen
 - Management
 - Opsamling af klatter, mix af heste, tæthed på fold

20:80 regel

ALIANO

HØJGÅRD Hesteklinik

Resistens

- Der er udbredt resistens overfor flere af vores præparater
- Der er ikke nye præparater på vej
- Giv kun ormekur hvis nødvendigt og ikke "for en sikkerheds skyld"

ALIANO

HØJGÅRD Hesteklinik

Tilfældige behandlinger fremavler resistente orm

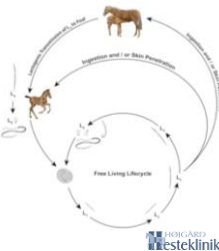


ALIANO

HØJGÅRD Hesteklinik

Strongyloides westeri (tråddorm)

- Findes hos føl
- Nyfødte – 4 måneder
- Inficeres via
 - Spiser larver
 - Optages gennem huden (kan give reaktion)
 - Via mælken (obs hoppe har dem sjældent)
- Forårsager ikke specifik sygdom hos føllene og vi behandler ikke for det som standard

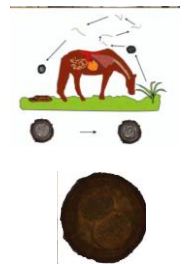


ALIANO

HØJGÅRD Hesteklinik

Spolorm

- Smitte via fækal-oral-route
- **Alle** føl møder denne parasit – helt normalt og peaker ved 3-6 måneders alderen
- 50-80% af føllene udskiller æg. Nogle føl er mere modtagelige end andre, nogle mere modstandsdygtige.
- Spiser infektiøse æg -> tarme -> blod -> lunger -> luftveje -> luftrør -> svælg -> hoster dem op -> sluger dem -> tarme igen (tyndtarmen).
- Vandrer gennem vævene mens de vokser
- Æggene:
 - Tolerer meget i miljøet fx frost.
 - Kan overleve i miljøet virkelig længe!
 - Der er bevis for at de overlever vinteren over og inficerer næste års føl.



ALIANO

HØJGÅRD Hesteklinik

Spolorm

Denne parasit kan give klinisk sygdom, og føl bør derfor behandles

Ormene "konkurrerer" med følet om næringen

Symptomer:

- ☐ Vægttab, evt. diarre, pot-belly udseende, dårlig pels og manglende vækst.
- ☐ MANGE orm kan give forstoppelse i tyndtarmen – alvorligt!

Behandl føllene ved 3 og 6 måneder. Ved 9 og 12 måneder anbefales at lave gødningsprøve



ALTANO

HERGÅRD
Hesteklinik

Cyathostomer – små strongylider

- De er meget små, og man ser dem oftest ikke i gødningen
- Fækal → oral route; spiser larver i det infektiøse stadium → larver graver sig ned i dvale i tarmvæggen (encysterede) → udvikler sig under denne dvale → kommer ud i tarmen igen og reproducerer sig
- Pause egen udvikling i flere år → genoptage livscyklus (arrested development). Dvs. hesten kan udskille æg flere år efter de er stoppet med at gå på græs, eller har været isoleret fra andre heste.
- Udviklingen fra æg til larve er temperaturafhængig = derfor at gødningsprøver skal holdes på køl!



ALTANO

HERGÅRD
Hesteklinik

Sygdom

- Meget få heste bliver syge af disse orm
- Larval cyathostomose = alle encysterede larver træder ud af tarmvæggen på én gang => kæmpe inflammation => tarmen bliver som en si => væsketab, infektion, diarre, ødem etc....
- Predisponerende faktorer
 - Ivermektinbehandling
 - Frost (vintermåneder)
 - Unge heste
- Test for disse orm forår/efterår

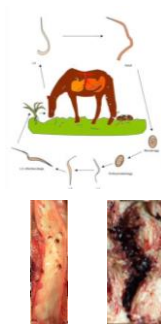


ALTANO

HERGÅRD
Hesteklinik

Blodorm – Strongylus vulgaris

- 1-1,5 cm i længden
- Æg er ens med små strongylider (cyathostomer) => dyrkning
- Snitte: fækal-oral rute. Spiser larver, som migrerer ind i tarmenes blodkar og op til aorta => her bor de i ca. 4 måneder over vinteren => slipper og transporteres med blodet ned til tarmen og går ind igen og yngler.



HERGÅRD
Hesteklinik

Sygdom

- Ser det sjældent
- Et blod-koagel eller en orm kan danne blodpropper => ingen iltforsyning til et stykke tarm => voldsom kolik => operationskrævende



ALTANO

Bændelorm

- Flade ca 1 x 2-3 cm
- Mellemvært (pansermider) der spiser æggene => udvikler sig til larver i pansermiderne => hesten spiser pansermide => infektion.
- Pansermiderne er i græsset og trives i fugtige omgivelser => hvis der er græs, er der bændelorm.
- Specifik gødningsprøve da æg udskilles i klumper
 - Spyttest og blodprøve viser antistoffer

- Ormene er hermafroditter og kan fertilisere sig selv



ALTANO

HERGÅRD
Hesteklinik

Sygdom

- Ormene sidder ved overgang ml tyndtarm og blindtarm
- Suger sig fast i tarmvæg => inflammation og arvæv hvis mange
- Kan lave forstoppelse i tyndtarmen
- Kan lave intusseption da tarmen arbejder på at få orm til at passere
- Ofte lever hestene fint med bændelorm
- Behandl (hvis nødvendigt) om efteråret da de har flest bændelorm her



HERGÅSE
Hesteklinik

ALTANO

Mavebremselarver - gasterophilus

- Er rent faktisk ikke en orm, men et insekt - ender som en flue i august/september

- ❑ Fluerne er harmløse! De lægger gule æg på hestens pels => hestene slikker sig selv eller andre heste => infektion.
- ❑ Æggene klækker i munden => larver migrerer gennem tungen og efterlader små tunneler => kommer ud og sidder mellem tænderne i 3 uger => sluges og ender i mavesækken



ALTANO

HERGÅSE
Hesteklinik

I maven

- Sætter sig fast i mavesækken og vokser indtil foråret => kommer ud og laver en puppe som senere klækker en flue
- Forårsager ikke gener i maven
- Kan genere i munden
- Responderer på ormekur selvom at det er et insekt, men de skal ikke styre vores parasitprogram ☺



ALTANO

Haleorm

- Ligesom børneorm, men de smitter ikke ml heste og mennesker
- Ser det ofte i gødningen, 3-5 cm, hvide, nåleformede. Kun hunnerne kommer ud – ser aldrig hannerne
- Hestene spiser ægget, som er i miljøet => klækker i tarmene og lever i stortarmen => hunnen rejser efter befrugtning til anus => lægger æg ud i miljøet og dør her efter.
- Hunnen stikker bagenden ud af anus og lægger æggene ud i en slimet gullig masse. Massen tørrer ud og det er det, der får hesten til at klø.
- Det er ret udbredt, man regner med at alle hesten får det en mindst én gang i livet.
- Ser det ned til fravænnede føl, men ikke yngre.
- Haleorm giver ikke kolik, diarree eller anden sygdom – blot kløe



• "A pain in the arse"

ALTANO

HERGÅSE
Hesteklinik

Prøve og behandling

- Da æggene klister på huden kan man ikke lave gødningsprøve
- Tapetest
- Kan være svære at komme af med
- Ormekur + vask 2 x dgl med sæbevand
 - Giv IKKE ormekuren i endetarmen



ALTANO

How to "orm"

- Behandl føl mod spolorm
- Gødningsprøve! og hvis anbefalet; resistensundersøgelser
- Fjern klatter på folden
- Tænk over hvilke heste du lukker sammen
 - Unge heste smitter mere
 - Nogle heste har konstant stor ormebyrde (kender status fra gødningsprøve)
 - Konstant mix af nye heste
 - Mange heste på lille areal
- Hopper inden foling er overflødig (har oftest ikke de orm som føllene får)

ALTANO

HERGÅSE
Hesteklinik